



# Gérer les signalements et diffuser de l'information aux usagers des véloroutes

---

## Webinaire Velodatamap

10 octobre 2024



**Velodatamap**  
Vélo & Territoires



**vélo &  
territoires**

COORDINATEUR DU RÉSEAU  
NATIONAL CYCLABLE



# Au programme

1

Le réseau Vélo & Territoires



2

Le portail cartographique Velodatamap



3

L'outil de signalement des anomalies cyclables



4

Démonstration de l'outil de signalement



5

Échanges





Notre

# MÉTIER

## Coordonner le réseau national cyclable

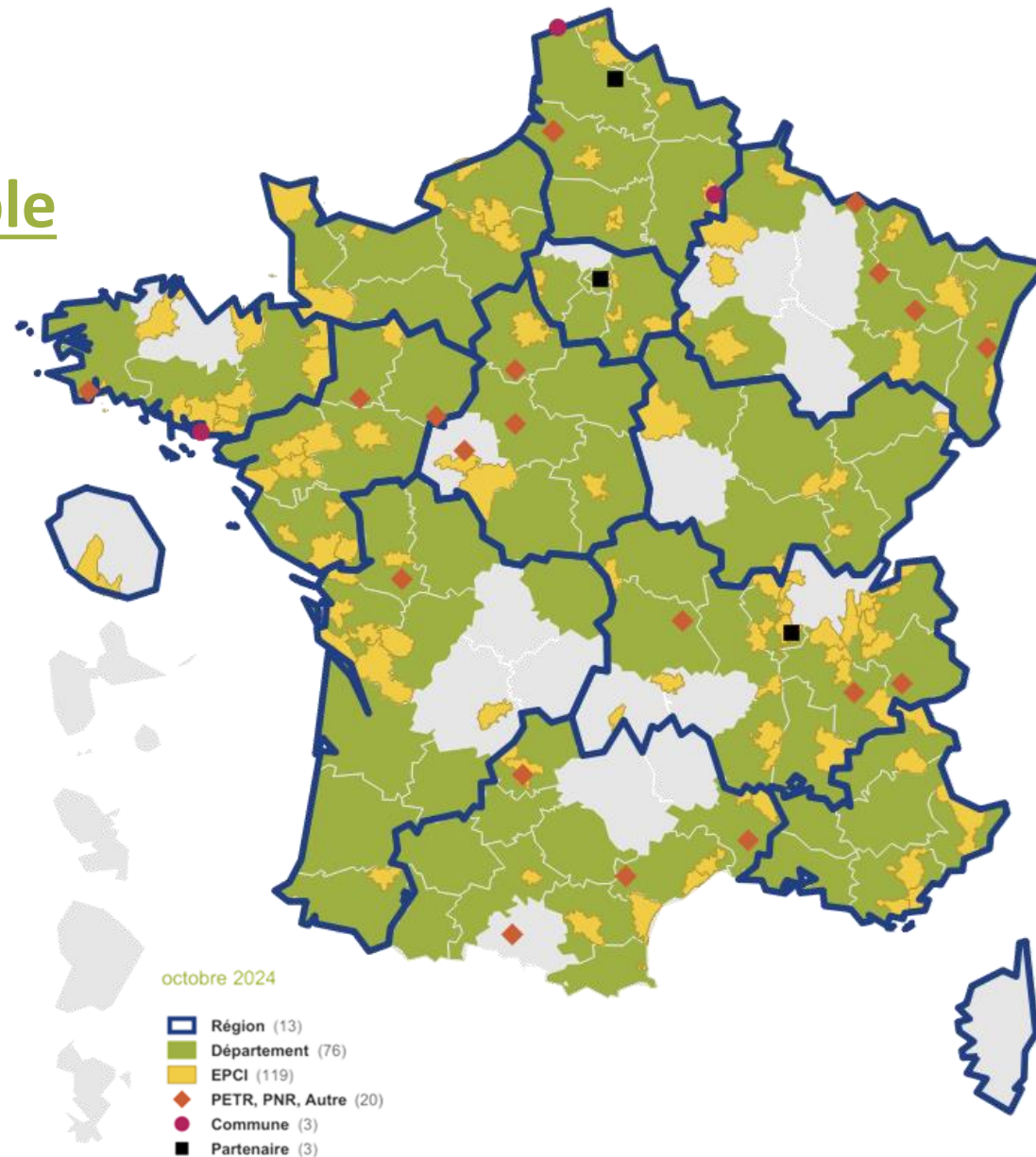


Plus de **235 adhérents** mobilisés dans une dynamique collégiale pour **construire la France à vélo en 2030**



Un **réseau de partenaires associés** quotidiennement au travail mené par **Vélo & Territoires**

NOTRE MÉTIER





Notre

# CAP STRATÉGIQUE

## Construire la France à vélo en 2030

- **Achever les schémas vélo au profit de l'équilibre des territoires**
- **Atteindre 12 % de part modale**
- **Développer 100 000 km de maillage cyclable structurant supplémentaires**
- **Quadrupler les financements vélo**
- **Faire du vélo un outil de mobilité à part entière en diffusant la culture vélo dans tous les territoires**
- **Porter la France au premier rang des destinations mondiales du tourisme à vélo**



COORDINATEUR DU RÉSEAU  
NATIONAL CYCLABLE



Nos

# ENGAGEMENTS

1 **Fédérer & animer un réseau de collectivités autour de la cause vélo**

---

2 **Outiller, inspirer & accompagner pour développer la mobilité à vélo**

3 **Représenter & défendre les intérêts des collectivités engagées pour le vélo**

4 **Mesurer & objectiver l'impact des politiques cyclables pour convaincre**

NOS ENGAGEMENTS

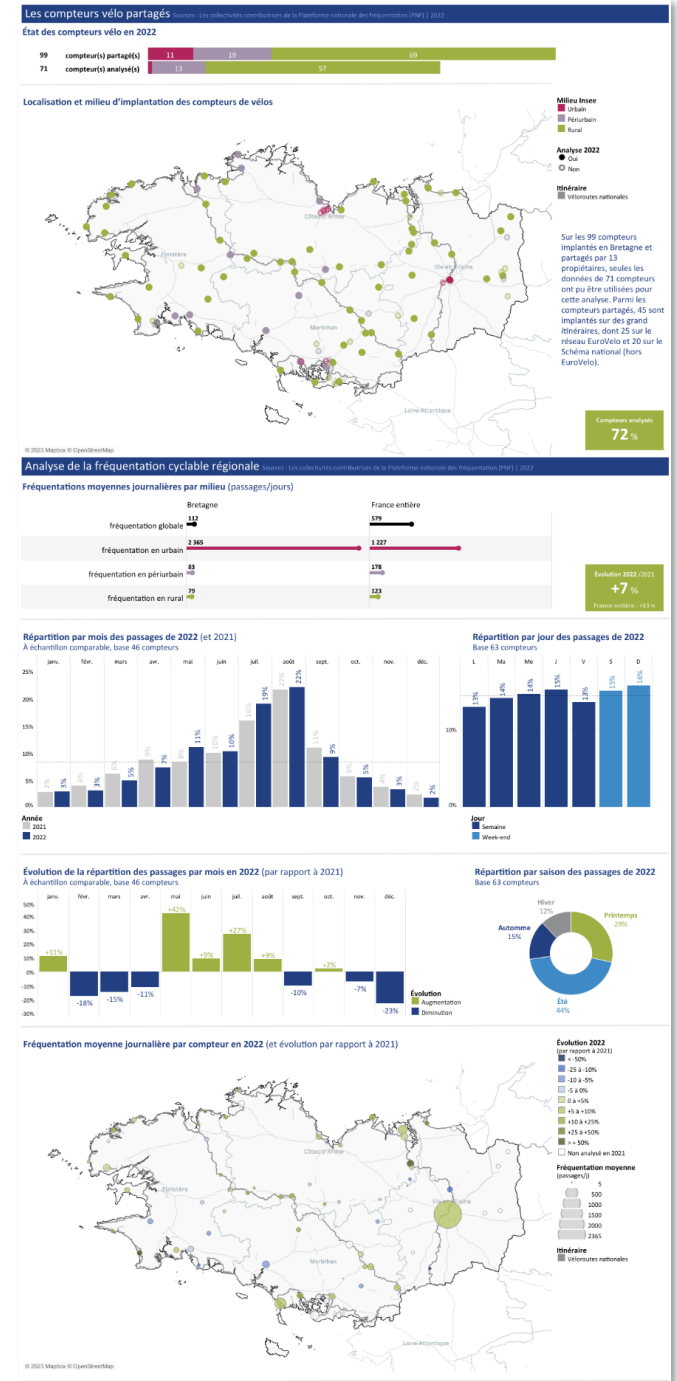


## Le Pôle

# OBSERVATION

- **4,5 ETP** : Stéphanie Mangin en charge du pôle  
Idrissa Djepa Creutz et Fabien Commeaux sur la donnée géographique  
Simon Dietrich sur les données de fréquentation
- **Conseil technique** auprès de nos adhérents et partenaires
- **Un rôle moteur dans la standardisation** des données vélo depuis 10 ans
- **Animation d'outils nationaux** : Observatoire national des véloroutes - Plateforme nationale des fréquentations vélo - Atlas régionaux du vélo - Méthode EVA-VELO
- **Velodatamap** : Le portail cartographique pour la consultation et l'édition de données
- **Décryptage, des analyses thématiques et datavisualisations**

LE PÔLE OBSERVATION





# Au programme

1

Le réseau Vélo & Territoires



2

Le portail cartographique Velodatamap



3

L'outil de signalement des anomalies cyclables



4

Démonstration de l'outil de signalement



5

Échanges





# Velodatamap

- **Objectif** Diffuser la donnée vélo de référence (consultation et téléchargement)
- **Un outil à destination de tous les acteurs du vélo** collectivités territoriales, bureaux d'étude, associations, recherche, etc.
- **Une plateforme entièrement repensée en 2024** amélioration de l'interface et des performances, développement de nouvelles fonctionnalités, documentation, etc.
- **Des fonctionnalités d'édition de données** réservés aux collectivités, adhérentes ou non

<https://velodatamap.velo-territoires.org/vmap/login>







# Thématiques et fonctionnalités

## ➤ Véloroutes

Consultation

Téléchargement

## ➤ Aménagements cyclables

Consultation

Téléchargement

## ➤ Équipements à proximité des véloroutes

Consultation

Téléchargement

Création/Édition

## ➤ Signalement des anomalies cyclables

Consultation

Administration

Libre accès

Compte personnel

Compte personnel +  
déploiement de l'outil



# Un cycle de webinaires en 2024

**Gérer les signalements et diffuser de l'information aux usagers des véloroutes**

10 octobre 2024

**Numériser et valoriser les équipements, haltes repos et aires de services le long des véloroutes**

15 octobre 2024

**Explorer et télécharger les données de l'Observatoire national des véloroutes**

24 octobre 2024



# Au programme

1

Le réseau Vélo & Territoires



2

Le portail cartographique Velodatamap



3

L'outil de signalement des anomalies cyclables



4

Démonstration de l'outil de signalement



5

Échanges





# Principe de fonctionnement

- **Objectif** améliorer la circulation de l'information sur les anomalies cyclables en s'appuyant sur les observations des usagers et les acteurs de terrain
  
- **Lien direct avec les maîtres d'ouvrage** identification préalable des gestionnaires : 1 signalement = 1 territoire = 1 maître d'ouvrage
  
- **2 sens de circulation de l'information**
  - De l'utilisateur au maître d'ouvrage
  - Du maître d'ouvrage à l'utilisateur



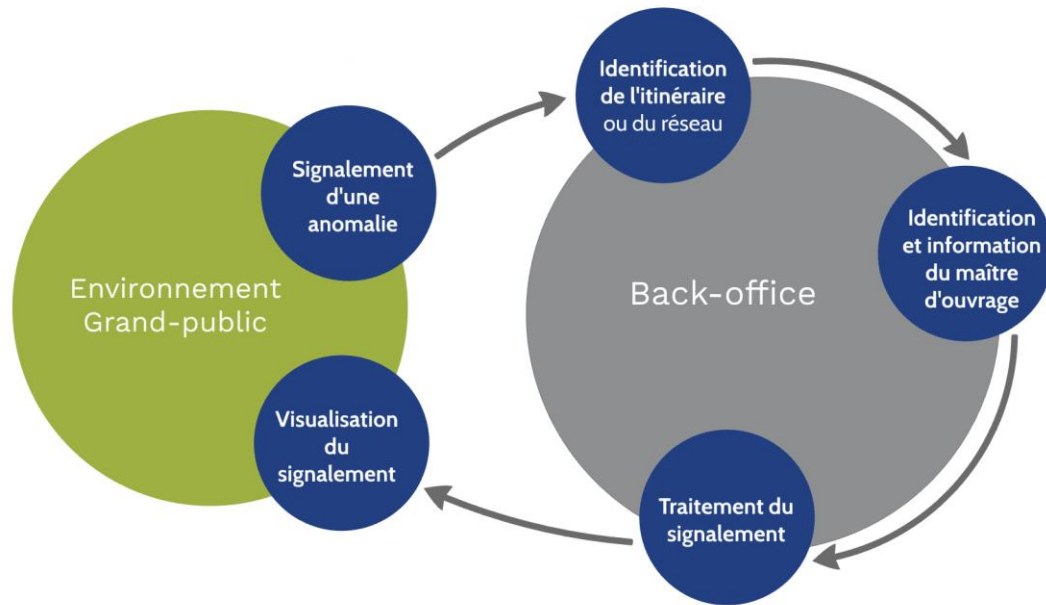
# Catégories et sous-catégories

Catégorie	Sous-catégorie
Chaussée	Barrée par un obstacle
	Fermée pour évènement public
	Inondation
	Revêtement en mauvais état
Espaces verts/Propreté	Besoin de fauchage
	Besoin d'élagage
	Besoin de nettoyage
	Dépôts sauvages
Mobilier	Endommagé
	Suggestion d'équipement
Signalisation	Détériorée
	Illisible
	Mal positionnée
	Manquante
Travaux	Déviation non indiquée
	Déviation provisoire
	Non signalés
	Programmés par le gestionnaire

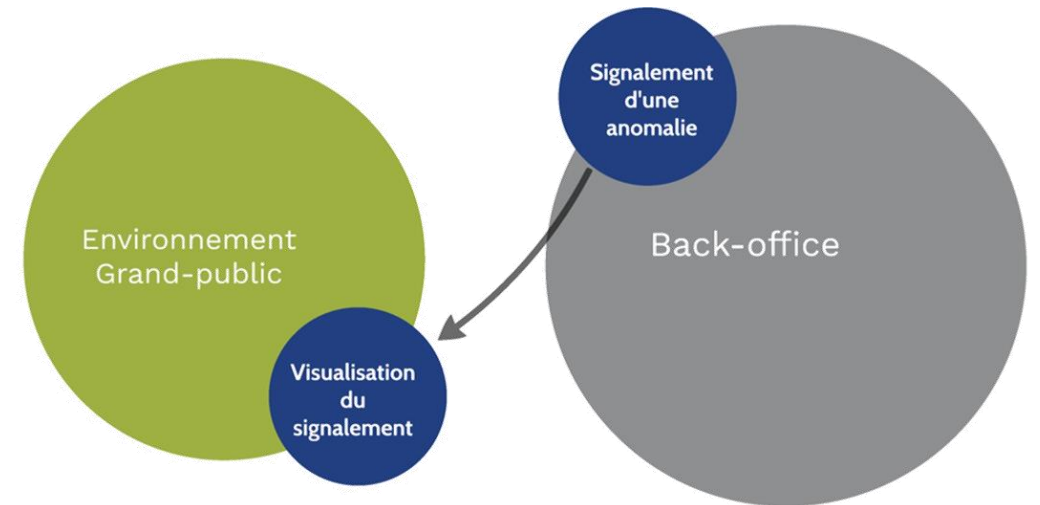


## 2 sens de circulation de l'information

➤ De l'utilisateur au maître d'ouvrage







➤ Du maître d'ouvrage à l'utilisateur







# Cycle de vie d'un signalement

## ➤ De l'utilisateur au maître d'ouvrage

-  Signalé
-  Pris en compte
-  En cours de résolution
-  Résolu (automatiquement archivé à J+7)

## ➤ Du maître d'ouvrage à l'utilisateur

-  En cours de résolution (par défaut)
-  Résolu (automatiquement archivé à J+7)



## Passerelles avec d'autres outils de signalement



[sentinelles.sportsdenature.fr](https://sentinelles.sportsdenature.fr)



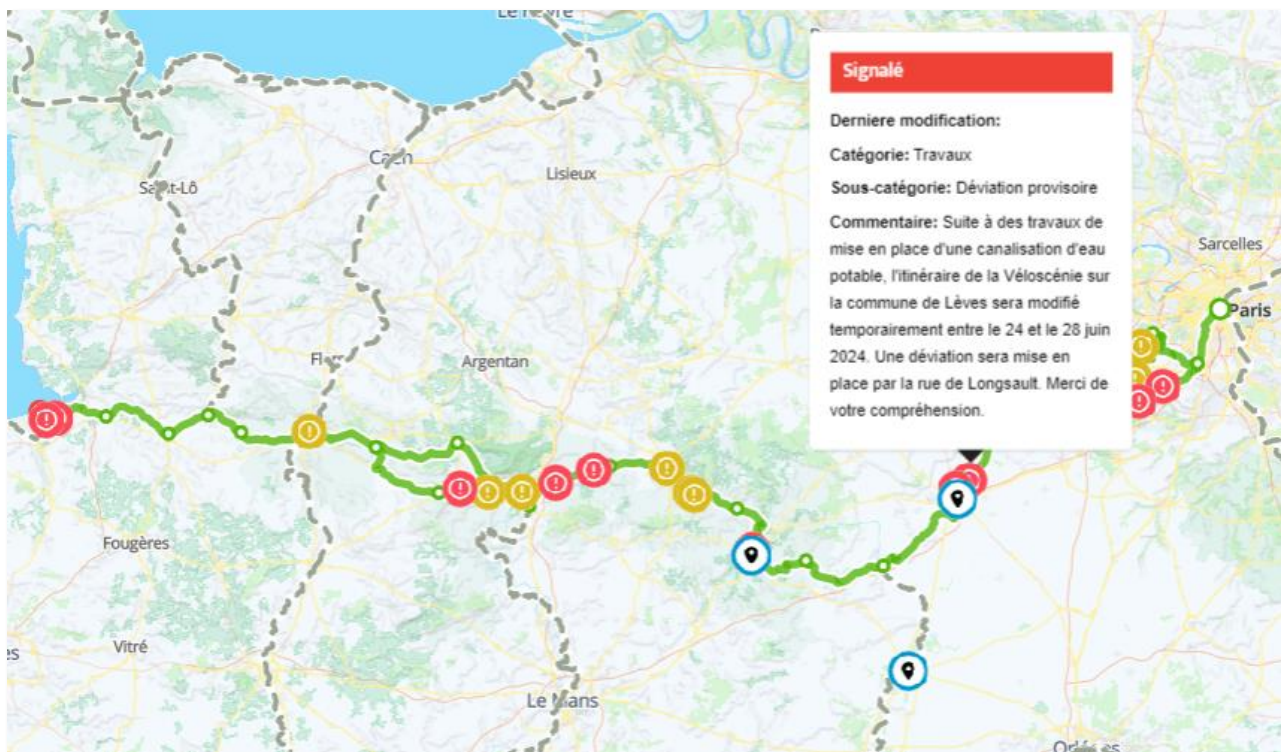
[espacecollaboratif.ign.fr](https://espacecollaboratif.ign.fr)

- **Import dans Velodatamap de tout signalement vélo** déposé à proximité d'une véloroute où l'outil est déployé
- **Notification du maître d'ouvrage** concerné, selon le principe de fonctionnement prévu par notre outil
- **Administration dans Velodatamap** du signalement importé
- **Suivi des changements de statut** possible par l'utilisateur depuis la plateforme d'origine

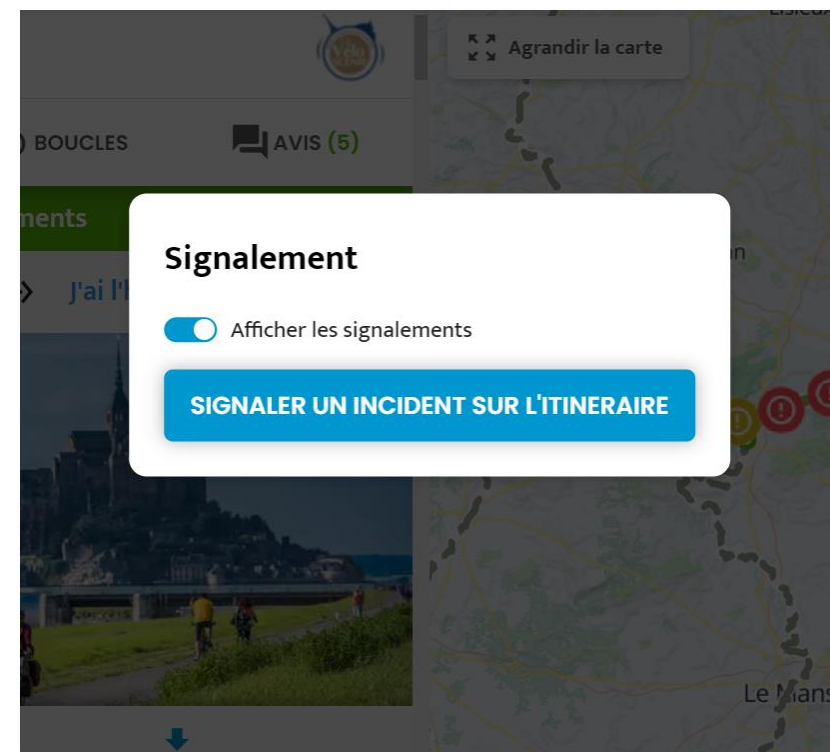


# Passerelle avec l'écosystème France Vélo Tourisme

➤ Affichage sur le site de l'itinéraire



➤ Formulaire de dépôt



[francevelotourisme.com/declarer-un-signalement](https://francevelotourisme.com/declarer-un-signalement)



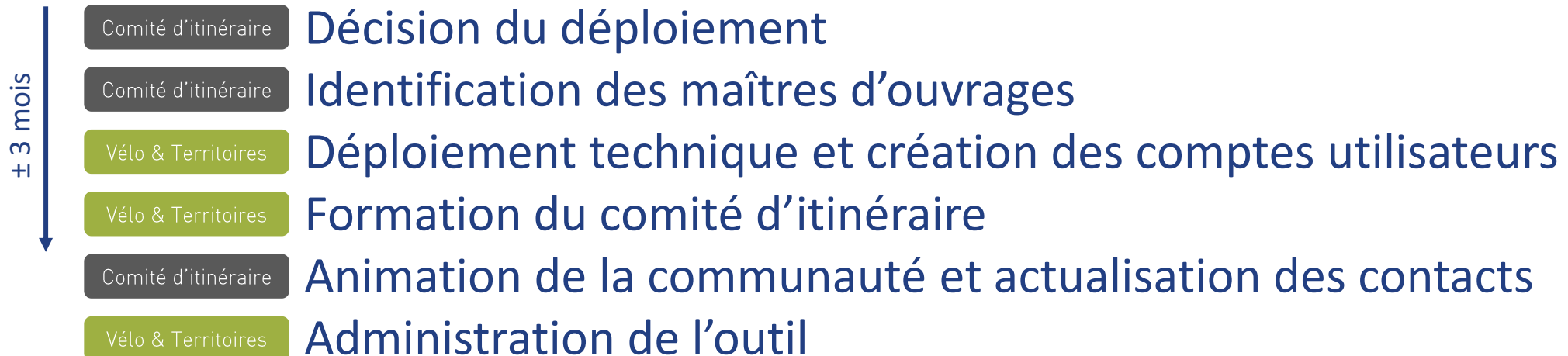


# Modalités de déploiement

➤ **Périmètre** Véloroute complète

➤ **Portage** Comité d'itinéraire

➤ **Étapes du déploiement**





# Au programme

1

Le réseau Vélo & Territoires



2

Le portail cartographique Velodatamap



3

L'outil de signalement des anomalies cyclables



4

Démonstration de l'outil de signalement



5

Échanges







# Démonstration de l'outil de signalement

**Signalement**

Légende

Itinéraire avec signalements

Itinéraire avec signalements

Signalement

- Signalement d'utilisateur non pris en compte
- Signalement d'utilisateur pris en compte
- Signalement d'utilisateur en cours de résolution
- Signalement d'utilisateur résolu
- Signalement de gestionnaire

Signalement 1

Sélectionner la couche à interroger : Premier plan

100 km

Produit par vMap

© OpenStreetMap contributors. Les collectivités contributrices de l'Observatoire national des véloroutes, Vélo & Territoires.



# Au programme

1

Le réseau Vélo & Territoires



2

Le portail cartographique Velodatamap



3

L'outil de signalement des anomalies cyclables



4

Démonstration de l'outil de signalement



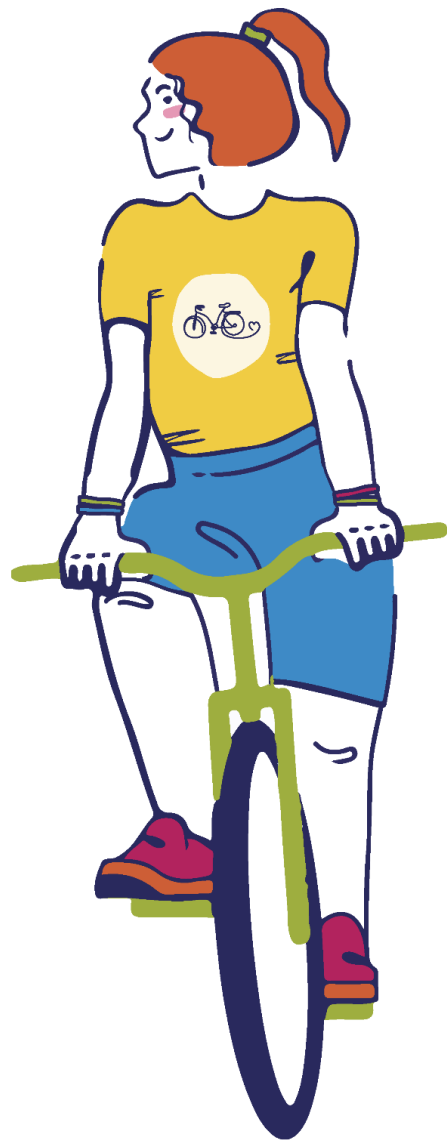
5

Échanges



# CONTRIBUEZ À L'OBSERVATOIRE NATIONAL DES VÉLOROUTES

ENQUÊTE OUVERTE JUSQU'AU  
30 OCTOBRE 2024



  
**vélo&  
territoires**  
COORDINATEUR DU RÉSEAU  
NATIONAL CYCLABLE

  
**MINISTÈRE  
DE LA TRANSITION  
ÉCOLOGIQUE  
ET DE LA COHÉSION  
DES TERRITOIRES**  
*Liberté  
Égalité  
Fraternité*

  
**vélo&  
territoires**

COORDINATEUR DU RÉSEAU  
NATIONAL CYCLABLE

## Contact

Idrissa Djepa Creutz

Fabien Commeaux

[sig@velo-territoires.org](mailto:sig@velo-territoires.org)