

Conférence nationale du tourisme à vélo 2024

12 & 13 juin à Grenoble



 **vélo & territoires**
COORDINATEUR DU RÉSEAU NATIONAL CYCLABLE

ADN
Tourisme

 France vélo
TOURISME

isère
ATTRACTIVITÉ

 **Grenoble**
Alpes

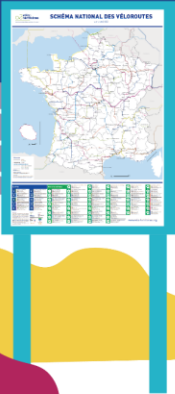
isère
LE DÉPARTEMENT

SMMAG

Atelier 3 : Itinéraires et destinations, les schémas de gouvernance évoluent



Introduction



Historique des travaux



2010 - Création du **premier comité d'itinéraire** sur La Véloodyssée

2010 – 2019 - Une vingtaine d'itinéraires organisés en comité d'itinéraires

2020 - Création **Club itinéraires et destinations vélo**

2021 - **Groupes de travail et réunion du Club autour de la gouvernance**

2022 - Club des élus dédié au sujet de la gouvernance

2022-2023 - Accompagnement de 3 itinéraires sur leur schéma de gouvernance par V&T

2024 - 32 itinéraires nationaux et européens structurés

Création et mise à jour d'outils

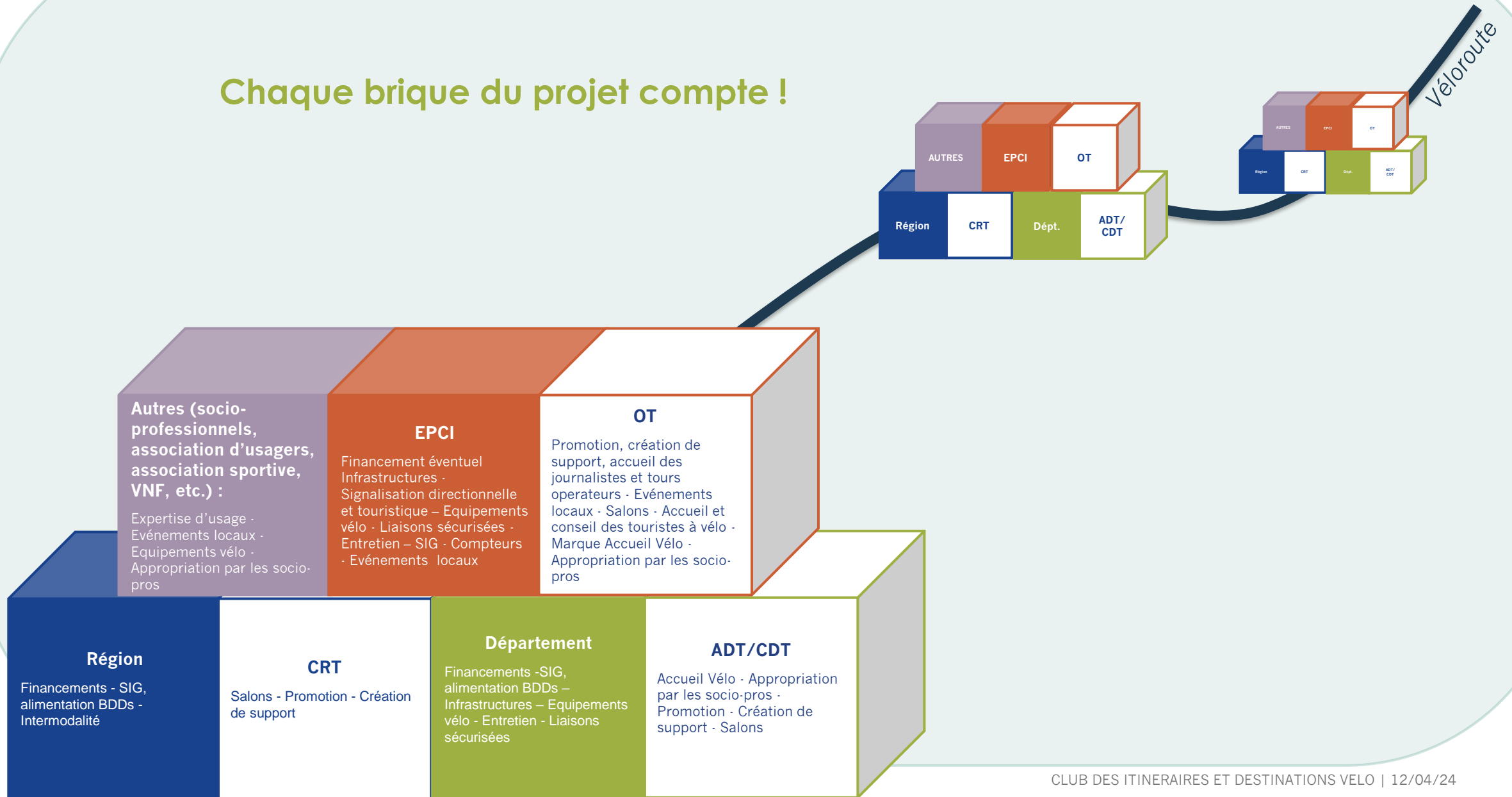
- Bibliothèque partagée avec +100 documents de référence (dont fiches RETEX sur la gouvernance)
- Panorama des démarches d'itinéraires et destinations vélo (maj annuelle)
- Page du Club des itinéraires et destinations vélo sur le site de V&T

En route vers 2030 ?

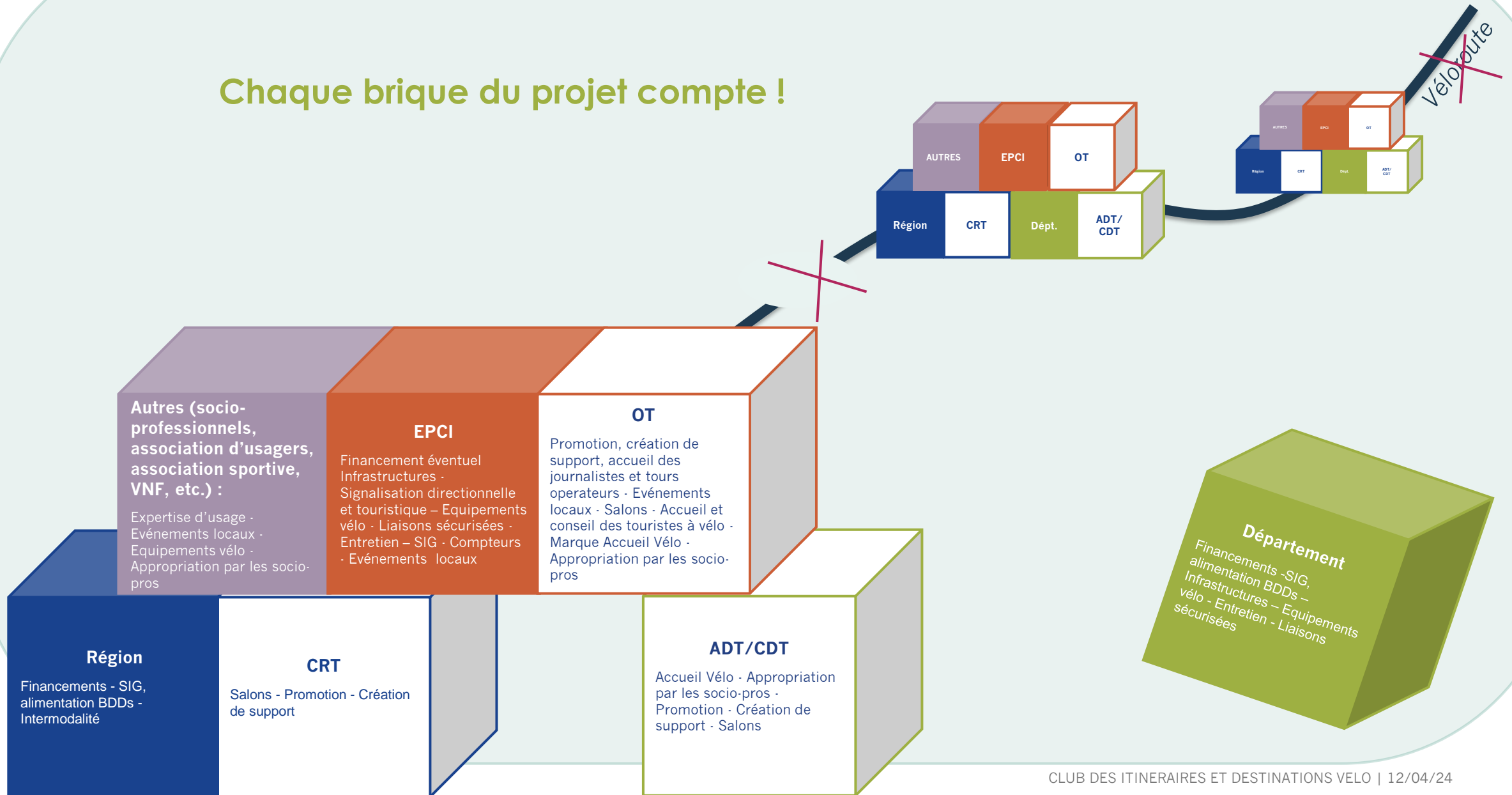
Structurer et piloter les démarches d'itinéraires et destinations vélo (STRATAV)

- Disposer d'outils pour accompagner les territoires vers des évolutions du modèle « classique », facilitatrices et adaptées selon les contextes.
- Favoriser la mutualisation des actions et des moyens à l'échelle locale et nationale pour donner davantage de portée à la destination France à vélo.

Chaque brique du projet compte !



Chaque brique du projet compte !



Chaque brique du projet compte !

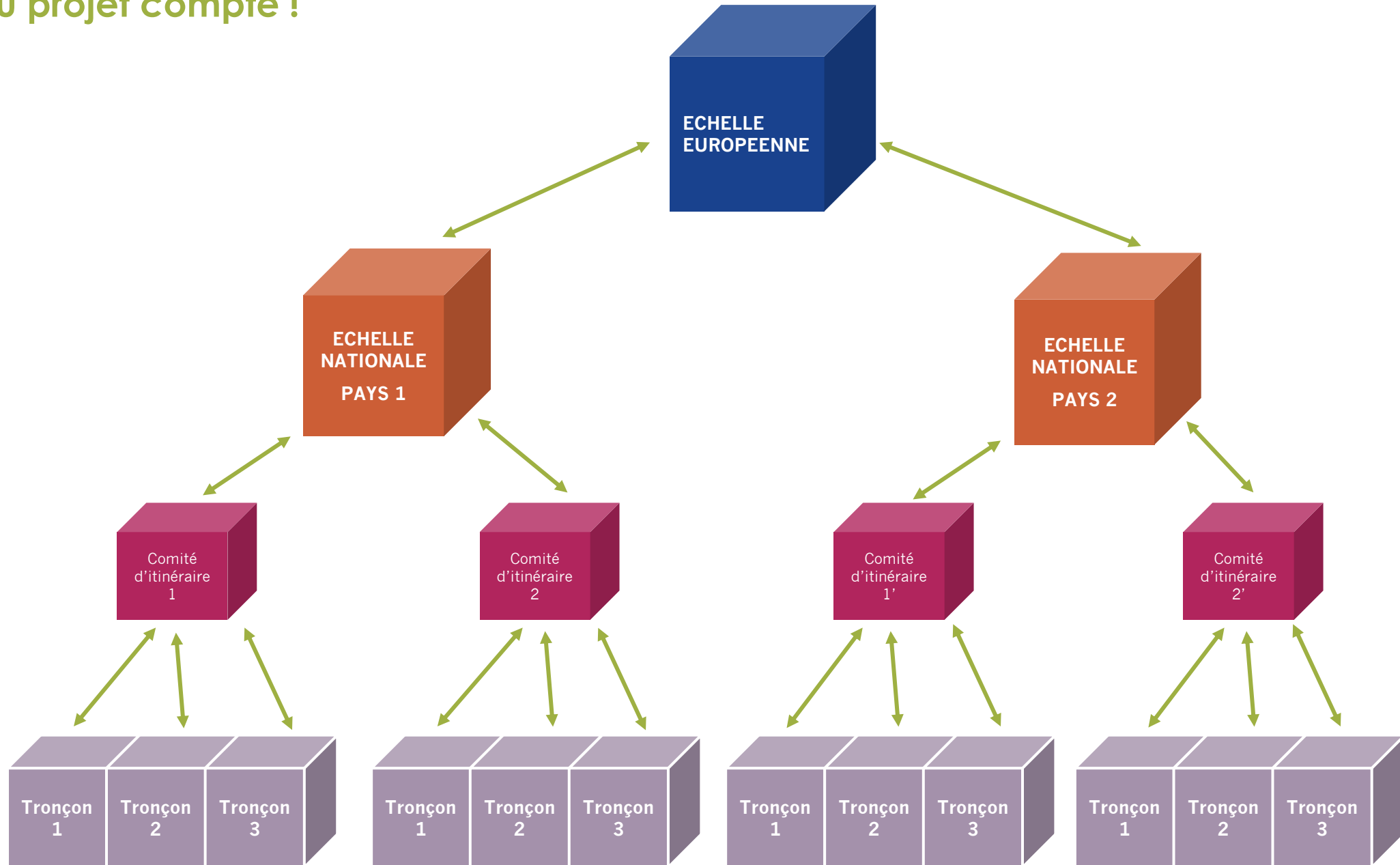
Visibilité européenne
Plaidoyer auprès des instances européennes

Visibilité nationale
Plaidoyer auprès de l'Etat

Coordination et représentation des tronçons

Le tronçon local bénéficie :

- du plaidoyer assuré auprès des instances nationales et européennes
- de la communication portée à l'échelle nationale et européenne
- de retombées économiques



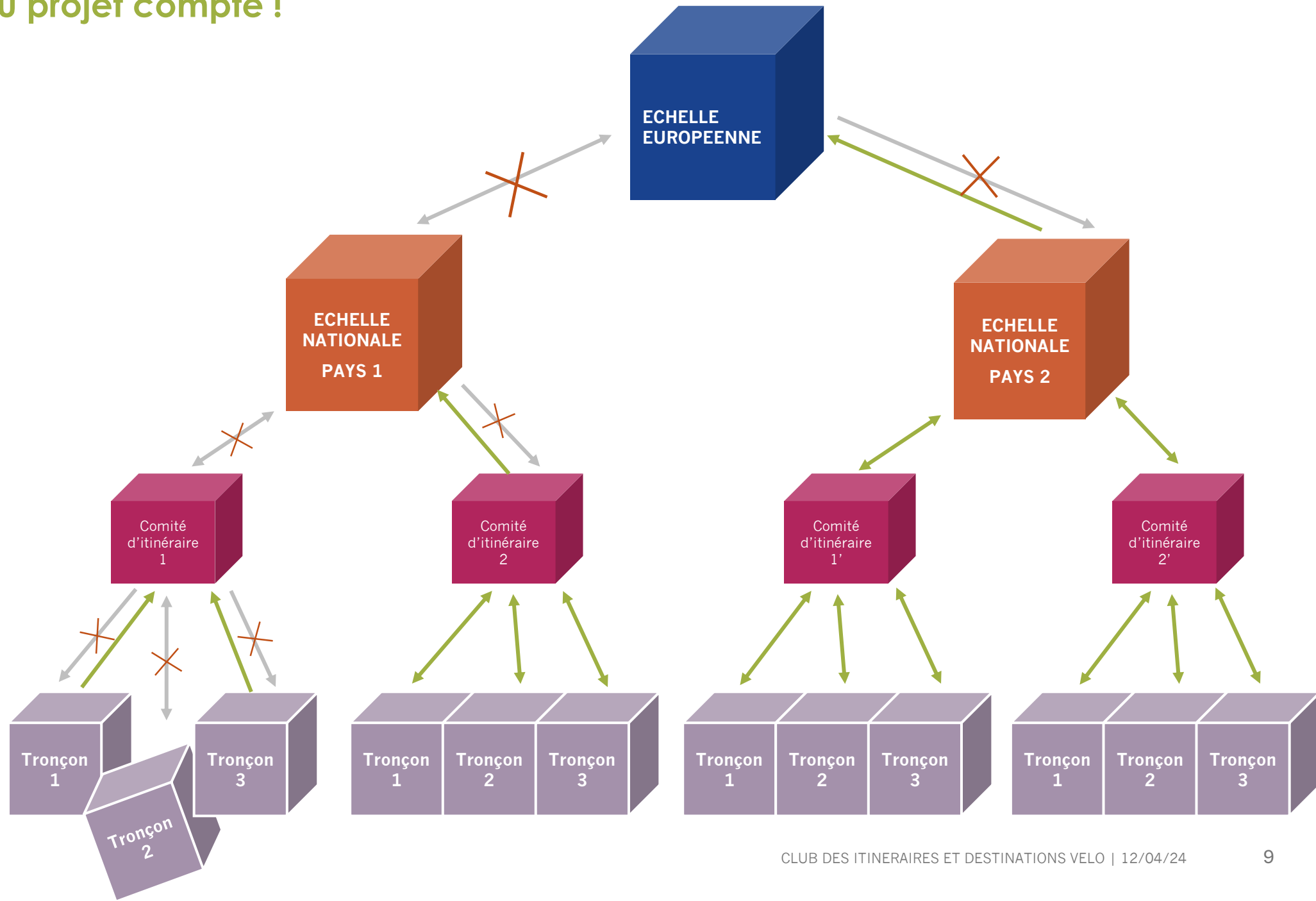
Chaque brique du projet compte !

La visibilité et le plaidoyer sont affaiblis à l'échelle européenne

La visibilité et le plaidoyer sont affaiblis à l'échelle nationale

L'itinéraire discontinu impacte l'échelle nationale et européenne

Le désengagement d'un tronçon crée une discontinuité dans le projet d'itinéraire, impactant toutes les échelles



Les principaux enjeux de la gouvernance



**Mobilisation de
ressources financières**



**Engagement des
partenaires**



**Mobilisation de moyens
humains**

Objectif de l'atelier

Comment optimiser les ressources RH et financières ?



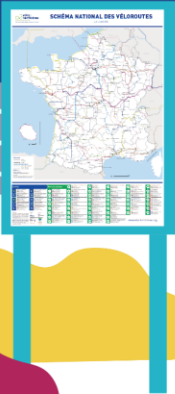


Atelier 3 : Itinéraires et destinations, les schémas de gouvernance évoluent

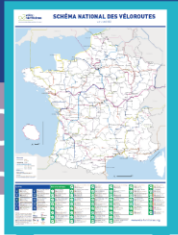
1. Retours d'expérience : comment optimiser les ressources RH et financières ? (35')
2. Travail en sous-groupe : cet exemple est-il duplicable sur d'autres territoires ? (45')



Retours d'expérience



IPAMAC – Laura LEOTOING



Conférence nationale du tourisme à vélo



Mutualiser la gouvernance et la gestion d'itinérances

Conférence Nationale du Tourisme à Vélo

Programme d'actions du Labo des
itinérances soutenu par :

Financé par



agence nationale
de la cohésion
des territoires

FÉDÉRATION
FRANÇAISE
DE CYCLISME

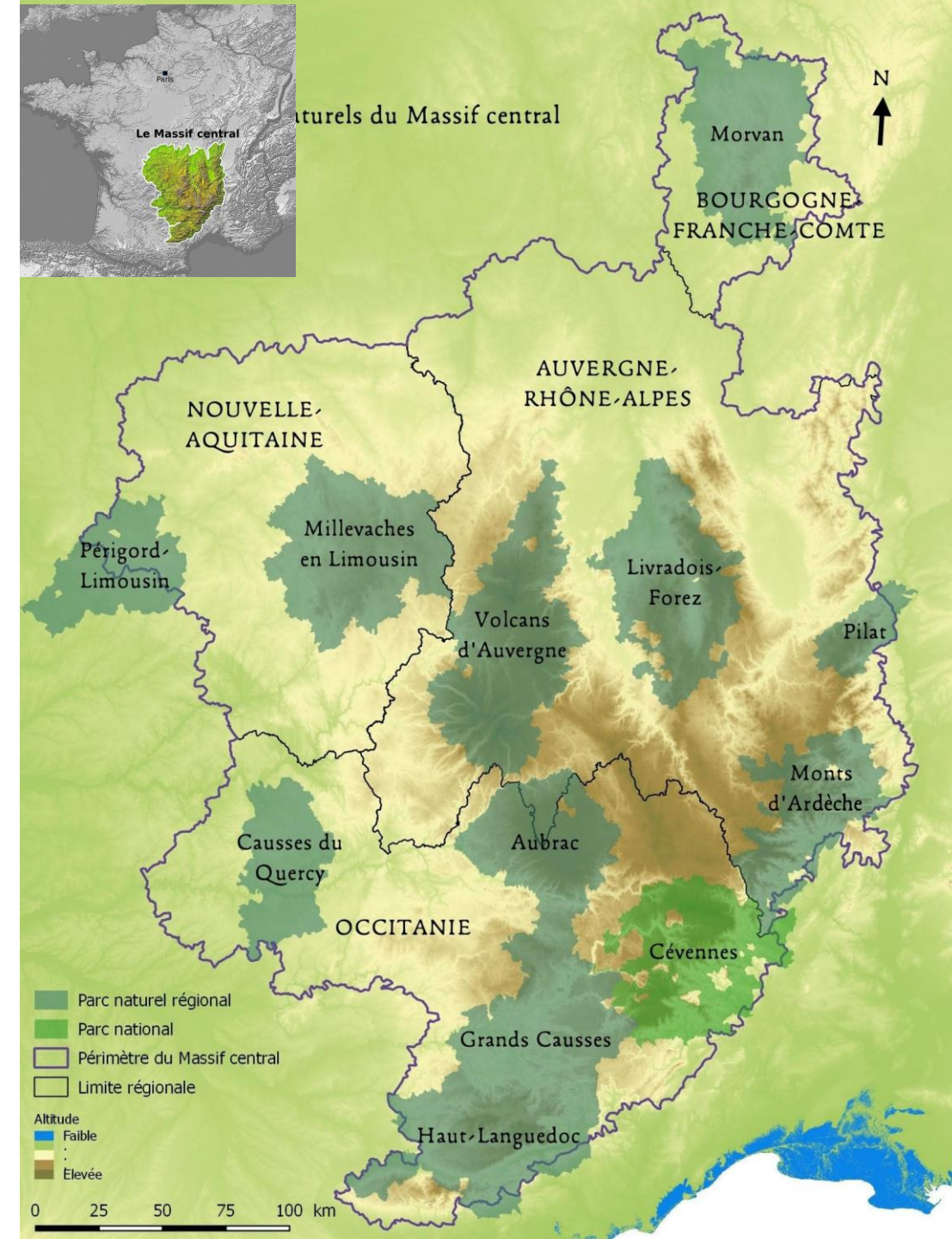


FF Randonnée

www.ffrandonnee.fr

✓ Le Laboratoire des Itinérances du Massif central :

- ✓ Projet piloté par IPAMAC
- ✓ 12 itinérances membres
 - ✓ Vélos, VTT, randonnée pédestre
- ✓ **3 axes fondateurs :**
 - ✓ Partage de bonnes pratiques et de ressources
 - ✓ Accompagner la structuration de la filière
 - ✓ Innover et expérimenter



2023 : Mission d'accompagnement méthodologique pour faciliter la mise en œuvre et la pérennisation de la gouvernance d'offres d'itinéraires dans le Massif central

↳ Un accompagnement individualisé de 7 itinéraires sur un diagnostic de leur gouvernance et pistes de travail

↳ 7 fiches outils

1 : Mettre en place un système de gouvernance et une structure de gestion performante

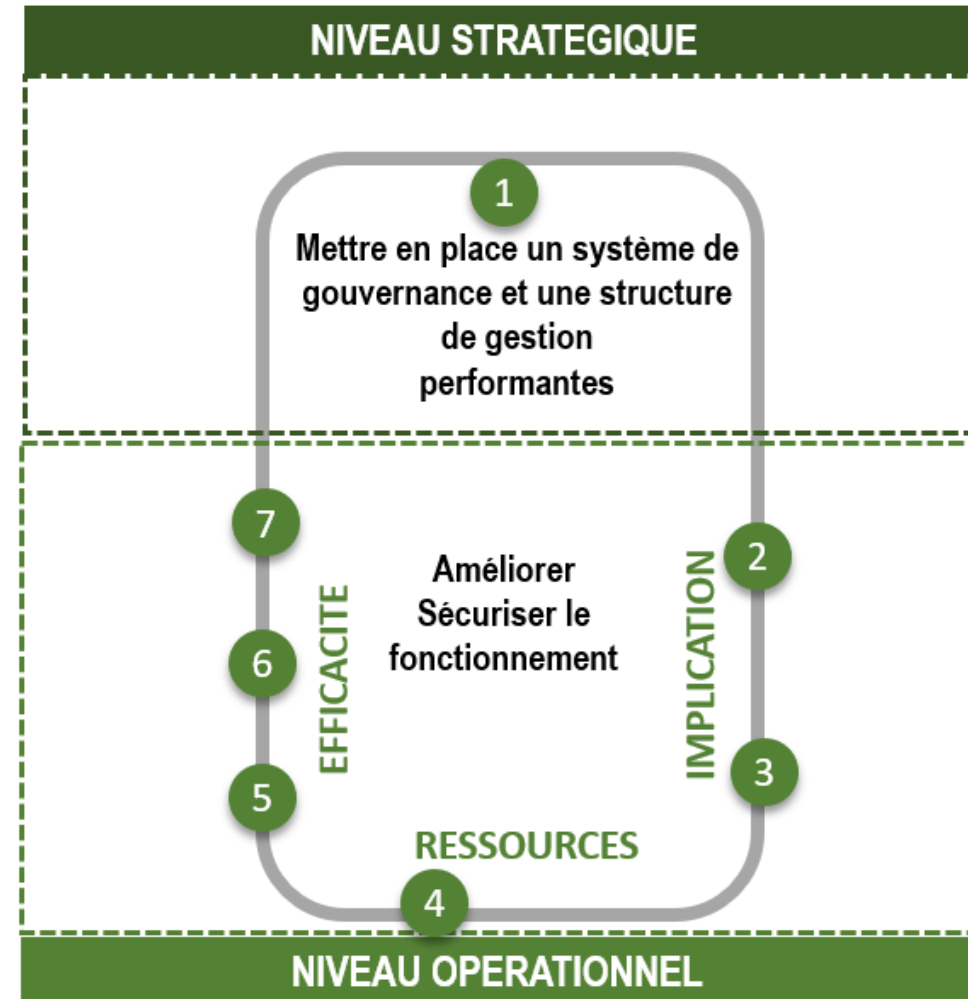
2 et 3 : Impliquer les élus/acteurs locaux

4 : Faire évoluer ses ressources propres

5 : Améliorer sa communication

6: Mutualiser

7 : Panorama des outils numériques possibles



Mutualiser la gouvernance et la gestion d'itinérance : De quoi parle-t-on?



Mise en commun d'équipements, locaux, actions ou personnes et/ou répartir les coûts entre différentes structures



Pour rechercher de l'efficacité par des économies d'échelles : faire autant avec moins / faire mieux avec autant



Profiter de l'intelligence collective face à la complexité des sujets à traiter

Mutualiser la gouvernance et la gestion d'itinérance : Que peut-on mutualiser ?



Les RH	Profils spécialisés : Community Management, Observation, site Web, attaché de presse...
Animation	Plusieurs itinéraires animés par la même structure/personne
Données, méthodes et expériences	Eva Velo / Vélo & Territoires Intelligence collective pour apporter des solutions collectives à des problématiques proches

Mutualiser la gouvernance et la gestion d'itinérance : Que peut-on mutualiser ?



Actions de com.	Nombreux exemples via France Vélo Tourisme : dossier de presse, site web, salons...
Réunions	2 itinérances mobilisant les mêmes acteurs se réunissant une seule fois Profiter d'événements fédérateurs nationaux pour organiser des échanges en parallèle
Recherche de financement	Structures spécialisées dans la recherche de financement Fond de dotation

Mutualiser la gouvernance et la gestion d'itinérance :



2024-2025 – Laboratoire des Itinérances : Recrutement d'un Bureau d'étude mutualisé entre 4 itinéraires du Massif central pour conduire des études de fréquentation

Economie d'échelle

Partage de méthodologie

Création d'un guide pédagogique

2024 – Vélo & Territoire / Réseau des Grands Itinéraires Pédestre / Labo. Des Itinérances : Réflexion sur les carences en hébergements touristique pour les itinérants.

Intelligence collective

Décloisonnement





Merci de votre attention

Pierre LE GUILLOU

Coordinateur GTMC / Labo des Itinérances

pierre.le-guillou@parcs-massif-central.com

www.ipamac.fr

Financé par



agence nationale
de la cohésion
des territoires

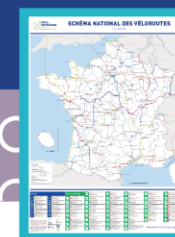
FÉDÉRATION
FRANÇAISE
DE CYCLISME



FFRandonnée

www.ffrandonnee.fr

L'Agence des Pyrénées – Karine BRUN



Conférence nationale du tourisme à vélo



Présentation de **L'AGENCE DES PYRÉNÉES** Gouvernance, organisation et missions

Un conseil d'administration de 25 membres, présidé par **John Palacin**, rassemblant des représentants :

- Des deux Régions (Occitanie et Nouvelle-Aquitaine)
- De l'Etat via le commissariat de massif
- Des 6 départements
- Des acteurs du tourisme
- Des acteurs économiques
- Des territoires de projets

Une équipe technique de 13 personnes

Un siège à Saint Gaudens (31) avec une antenne à Ixassou (64)

- **Une philosophie d'action : décroisonner** les approches et les outils d'intervention mais aussi **inspirer, encourager et soutenir une nouvelle dynamique de développement** dans le massif pyrénéen en s'appuyant sur ses richesses naturelles, patrimoniales, **économiques** et humaines.
- **Une feuille de route opérationnelle autour de quatre grands défis :**
 - ⇒ **Développer** des activités, des projets, de nouveaux usages pour renforcer la prospérité de nos vallées
 - ⇒ **Valoriser** l'image des Pyrénées et renforcer leur rayonnement au niveau national, européen et international,
 - ⇒ **Préserver** des espaces naturels et une biodiversité, uniques et souvent menacés,
 - ⇒ **Fédérer** le réseau des acteurs pyrénéens et créer une communauté d'action.



EN PARTENARIAT AVEC LES 38 STATIONS DE MONTAGNE DU MASSIF PYRÉNÉEN



RAPPEL DE L'AMBITION COMMUNE

« PYRÉNÉES A VELO » Une ambition collective pour structurer et promouvoir une offre globale de 2800 km de l'Atlantique à la Méditerranée pour tous les goûts, toutes les envies et tous les niveaux



Une COLLABORATION TRANS-TERRITORIALE

2 Régions - 6 Départements – et Le Commissariat de massif



PILOTAGE ET COORDINATION :

L'AGENCE DES PYRÉNÉES

Et le CD31 pour l'ensemble des départements, gestionnaires des infrastructures.



NOS CIBLES PRIORITAIRES



1. La clientèle vélosportive, en capitalisant sur la très forte image de marque des Pyrénées en la matière

- Offre associée : boucles pyrénéennes cycloportives et route des cols
- Marchés ciblés : Grand Ouest et Ile de France, Espagne, Belgique, Europe du Nord
- Promesse : les cols mythiques des Pyrénées à portée de main



2. La clientèle vélotouriste, en capitalisant sur l'imaginaire et l'expérience offerte par le piémont pyrénéen

- Offre associée : Vélosud et boucles associées
- Marchés ciblés : Grand Ouest et Ile de France
- Promesse : les Pyrénées en pentes douces





NOS ACTIONS PRIORITAIRES



La structuration et la production de contenu atour de l'offre transverse

- Contenu rédactionnel et visuel « topoguide des boucles pyrénéennes à vélo »
- Contenu rédactionnel et visuel autour la VéloSud et autour de la Route des Cols
- Mise en ligne et actualisation de l'offre sur France VéloTourisme
- Animation de la communauté des OGD des Pyrénées et des socio-professionnels sur ce sujet

La promotion au global de la destination « Pyrénées à vélo »

- Minisite « Pyrénées à vélo »
- Conférence de presse et voyages de presse
- Public rédactionnels ciblés
- Campagnes programmatiques ciblées
- Présence collective sur des salons

Plan d'actions spécifique faisant l'objet d'un plan de financement pluriannuel auprès des 6 Départements, des 2 Régions et de l'Etat: **4000 €/an/CL**

Plan d'actions intégré dans les missions socles de l'Agence co-financées par l'ensemble des partenaires (Europe, Etat, Régions, Départements, stations de montagne et leurs OT): **90 000 €/an**

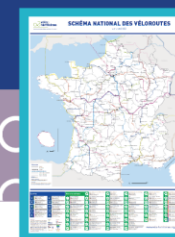
Merci de votre attention

Karine BRUN

Directrice de projets
L'Agence des Pyrénées

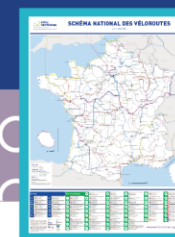
karine.brun@agencedespyrenees.fr

05 61 13 55 68



Conférence nationale du tourisme à vélo

ViaRhôna – Raphaël TRICHARD



Conférence nationale du tourisme à vélo

1. Une gouvernance agile et à deux échelles de ViaRhôna



- ✓ Une Eurovéloroute, du Léman à la Méditerranée, majeure et mature, née au début des années 2000, inscrite au schéma national des véloroutes en 2010 et des Eurovéloroutes en 2016, accompagnée depuis 2005 dans son développement par deux outils de cofinancement déterminants : le CPIER Plan Rhône Saône et le FEDER.
- ✓ Le modèle de gouvernance actuel, élargi et à deux échelles, est le résultat du déplacement du centre de gravité du COMIT de l'aménagement vers la mise en tourisme, avec un fil conducteur : une organisation agile sans conventionnement global.

La Région
Auvergne-Rhône-Alpes

Collectivité en charge de la coordination **du Comité d'itinéraire ViaRhôna** associant près de 175 partenaires

Raphaël TRICHARD, Coordonnateur ViaRhôna, Direction du Tourisme



Le comité d'itinéraire est l'instance politique plénière. Il traite de sujets relatifs au produit touristique dans son ensemble et est le garant de sa cohérence

Auvergne Rhône-Alpes
Tourisme

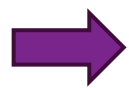
Animateur de la « **Commission Marketing** » dédiée à la promotion et communication de ViaRhôna

Caroline CHOUVY, Animatrice COMARK ViaRhôna

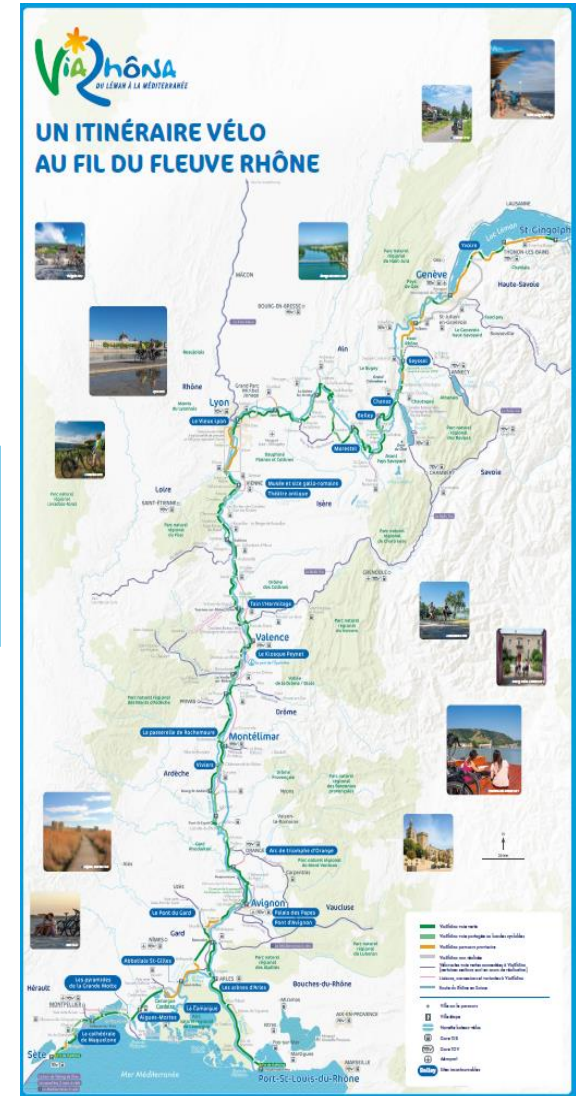
Régulation au sein de l'équipe Cœur ViaRhôna

Animation ViaRhôna de proximité

 Nord Léman - Lyon <i>Tanguy PETIT</i>	 Médian Lyon - Avignon <i>Vincent TAVARES</i>	 Sud Avignon - Méditerranée <i>Sophie BELLIN</i>
--	---	--



Les 3 partenariats de tronçon reposent sur des dynamiques propres, non symétriques, pour répondre à des enjeux différents. Ils ont faculté d'entreprendre des actions spécifiques dans un champ défini par le comité d'itinéraire.



2. Modalités de l'optimisation des ressources RH et financières

Chronologie et élément déclencheur :



Pourquoi avoir choisi cette structuration ?

- Une délimitation des tronçons et de leur animation liée à des destinations et pratiques cyclotouristiques différenciées
- Une volonté de redynamiser l'animation de ViaRhôna par une territorialisation plus avancée (principe de subsidiarité)
- Un choix de portage financier par des structures externes pour mobiliser pleinement les crédits européens FEDER du programme interrégional Rhône-Saône et du CPIER Plan Rhône Saône à chaque niveau de la gouvernance

2. Modalités de l'optimisation des ressources RH et financières



Des moyens (RH et budgétaire) disponibles et équitables pour l'animation de chacun des 3 tronçons :

ETP Animation de tronçon	Financement	Budget annuel
2,8 ETP	FEDER / ETAT	Forfait FEDER identique pour toutes les structures portant l'animation

Mais une capacité à mener des actions encore à développer et à harmoniser entre tronçons

Tronçon	Gouvernance de tronçon définie	Budget propre (global ou par actions)
Nord (Léman-Lyon)	Oui	Oui
Médian (Lyon-Avignon)	En cours	En discussion
Sud (Avignon – Méditerranée)	En cours	En discussion

Un modèle de gouvernance innovant et adapté à une véloroute mature, à faire vivre et à éprouver !

Merci de votre attention

Raphaël TRICHARD

Coordonnateur du comité d'itinéraire ViaRhôna
Région Auvergne Rhône-Alpes

raphael.trichard@auvergnerhonealpes.fr

04 26 73 47 28



Conférence nationale du tourisme à vélo

Alsace à vélo – Stéphanie LEIBEL THEPOT



Conférence nationale du tourisme à vélo

1. Description générale du projet

Alsace à vélo = 1 collectif composé de 9 partenaires

- La Région Grand Est et l'Agence Régionale du Tourisme Grand Est
- La Collectivité européenne d'Alsace et Alsace Destination Tourisme
- Les 5 Agglomérations alsaciennes de Strasbourg, Colmar, Mulhouse, St Louis et Haguenau



1. INFRASTRUCTURES

- STRUCTURATION SPATIALE
- JALONNEMENT / SIGNALISATION



2. SERVICES

- INTERMODALITE / TRANSPORTS EN COMMUN
- HEBERGEMENT, RESTAURATION, LOCATION DE VELOS, OFFRES A RESERVER



3. COMMUNICATION, PROMOTION

- STRATEGIE ET PLAN MARKETING
- INTERNET, PUBLICATIONS, EVENEMENTIEL



4. OBSERVATION / EVALUATION

- STRATEGIE, OUTILS, ANALYSE ET DIFFUSION





2. Modalités de l'optimisation des ressources RH et financières

Chronologie et élément déclencheur :



Pourquoi avoir choisi cette structuration ?

**Pour sa souplesse (budget, partenaires, gouvernance, GT...),
Pour être réactif vis-à-vis des objectifs (vision actualisée sur 3 ans) et des actions à mettre en œuvre (tous les ans)**

2. Modalités de l'optimisation des ressources RH et financières

Moyens RH : 0,5 ETP pour la coordination + mobilisation en moyenne de 2 techniciens (Mobilité et Tourisme) par structure membre du collectif

Budget annuel & sources de financement :

Chaque partenaire met en œuvre les actions décidées collectivement en fonction de ses compétences et prévoit le budget afférent

A titre indicatif : pour la période 2012/2016, le budget global consacré à Alsace à vélo s'élève à 586 000 € (toutes actions de mise en tourisme confondues hors temps de travail et charges salariales)

Depuis, en moyenne : enveloppe de 50 K€/an

Merci de votre attention

Stéphanie LEIBEL-THEPOT
Collectivité européenne d'Alsace
stephanie.leibel-thepot@alsace.eu
03 88 76 62 33 / 06 11 74 26 74



La Vélodyssée / La Scandibérique – Sabine ANDRIEU



Conférence nationale du tourisme à vélo

1. Description générale du projet

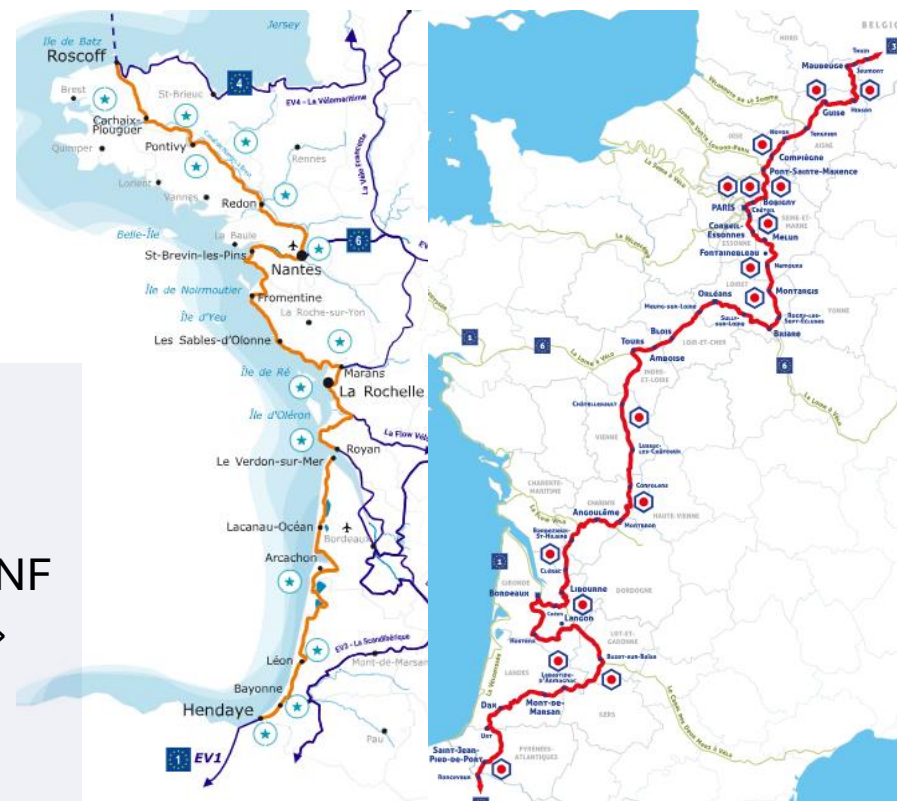


Expérimenter une solution de mutualisation des ressources humaines entre les 2 véloroutes La Vélo dyssée® - EuroVelo 1 et La Scandibérique® - EuroVelo 3



- Ouverture officielle en 2012
- 1 300 km (sur les 10 650 EV1)
- 1 collectif de 3 régions, 9 départements et 35 EPCI
- 1 Coordination dédiée depuis 2011, qui s'est renforcée au fil des 4 conventions de partenariat

- Ouverture officielle en 2013
- 1 800 km (sur les 5 600 EV3)
- 1 collectif de 3 régions et 15 départements partenaires + VNF
- 1 Coordination « sous-traitée » ces dernières années (AMO coordination V&T + ingénierie com par CT & AT)





**« Il faut expérimenter pour trouver
ses réponses et non attendre les
réponses pour expérimenter ! »**



2. Modalités de l'optimisation des ressources RH et financières



Élément déclencheur : rupture dans le pilotage et la coordination de La Scandibérique qui était assurée en AMO ou par délégation par des structures partenaires



Pourquoi avoir choisi cette structuration ?

- Un positionnement sur des axes de travail et des plans d'activités relativement similaires
- Un besoin d'expertises identiques
- Deux longs itinéraires avec des positionnements différents et non concurrentiels
- Une mutualisation déjà opérationnelle sur la presse (avec 2 autres itinéraires)
- Des attentes de mutualisation exprimées de plus en plus régulièrement pour La Vélocyssée

2. Modalités de l'optimisation des ressources

Quelques enjeux et grands principes

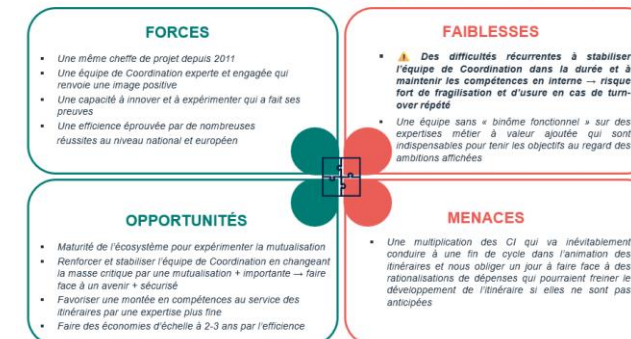
● Organes de gouvernances et budgets séparés et autonomes. Seules les RH sont communes aux 2 itinéraires, permettant de **s'appuyer sur une équipe pluridisciplinaire**, de faciliter la montée en compétences, la stabilité des équipes dans le temps et l'agilité sur la ventilation des RH en fonction des plans d'actions

● Pas question de déshabiller un itinéraire pour habiller l'autre mais bien d'établir un **partenariat gagnant-gagnant** en mutualisant des compétences et expertises


● Tendre vers des **économies par l'efficacité (gain de temps, mutualisation d'actions et de dépenses)**, expérimenter, prendre les devants avant d'être au pied du mur et obligé de faire des choix dans l'urgence pour amortir des baisses budgétaires



ANALYSE AFOM DE LA PROPOSITION



OPPORTUNITÉS	MENACES
<ul style="list-style-type: none"> • Marché porteur du vélotourisme en France et en Europe • Pratique en phase avec de nouvelles attentes sociétales 	<ul style="list-style-type: none"> • Une offre d'itinérance et de loisirs vélo grandissante en France comme en Europe • Des conditions climatiques variables entre le Nord et le Sud de l'itinéraire • Des Collectivités Territoriales et des institutions touristiques soumises à des contraintes financières fortes
FORCES	FAIBLESSES
<ul style="list-style-type: none"> • La plus longue EuroVelo en France « desservant » des bassins de clientèles très importants • Un itinéraire mixant métropoles, villes & villages, campagnes variées • Accessibilité importante avec nombreuses gares desservant l'itinéraire • Une émulation collective grandissante • Une montée en puissance des actions, des contenus, outils mis en œuvre par le collectif lors de la précédente convention • Une notoriété grandissante grâce aux actions menées lors de la précédente convention • Un budget notable 	<ul style="list-style-type: none"> • Une amélioration de l'infrastructures et des services à poursuivre (services, sécurité, confort ...) • Un positionnement qui reste à parfaire (disparité des sections) • Des Arguments Concurrentiels Défendables à renforcer face à la concurrence des offres • Un positionnement « produit » différent en France et en Europe • Un collectif à animer (de la frontière belge à la frontière espagnole) • Des plans d'action qui n'atteignent pas toujours leurs objectifs • Un choix à la sous-traitance qui trouve ses limites • Un plan d'action 2024-2027 ambitieux malgré un budget stable • Un nombre de journée très sous-estimé (1 ETP)

 **Rassurer et répondre aux questions légitimes qui se posent avec le plus de clarté possible**

Exemple d'une FAQ réalisée pour les partenaires de La Véloodyssée



FOIRE AUX QUESTIONS

+ Même si les ressources humaines sont mutualisées, chaque itinéraire conservera ses instances de gouvernance dédiées et son budget propre.

VRAI Aucun changement sur la gouvernance des 2 itinéraires ou le budget. Le suivi analytique réalisé aujourd'hui pour La Véloodyssée au sein de Charentes Tourisme sera fait à l'identique pour La Scandibérique, et les coûts de masse salariale ventilés au pro rata sur la base d'un équivalent de 4 ETP pour La Véloodyssée et 2 ETP pour La Scandibérique.

+ Mon territoire n'est pas concerné par les 2 itinéraires et va donc être pénalisé par cette mutualisation qui va retirer des moyens à La Véloodyssée.

FAUX Que le territoire partenaire de La Véloodyssée soit également partenaire de La Scandibérique ou non, ne changera rien pour lui. La Véloodyssée et disposera toujours des mêmes ressources pour mettre en œuvre le plan d'actions validé par ses instances de gouvernance. La mutualisation devrait au contraire permettre à La Véloodyssée de renforcer encore plus son expertise au service de l'itinéraire.

+ En cas de mutualisation des moyens, l'équipe actuelle de La Véloodyssée travaillera pour les 2 EuroVelos.

VRAI Les membres de l'équipe de Coordination actuelle de La Véloodyssée travailleront donc une partie de leur temps pour La Scandibérique, proportionnellement au budget octroyé, et vice-versa pour les deux personnes qui rejoindront l'équipe mutualisée en travaillant une partie de leur temps pour La Véloodyssée.

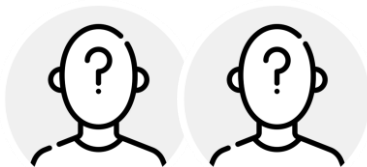
+ Cela va être compliqué pour les équipes de travailler pour deux itinéraires différents.

FAUX Les deux itinéraires ne sont pas concurrents (n'ont notamment pas les mêmes cibles et pas du tout le même positionnement produit). En revanche ils partagent de nombreuses orientations stratégiques permettant des mutualisations importantes.

2. Modalités de l'optimisation des ressources RH et financières



Démarrage opérationnel à partir de début juin 2024



L'équipe de la **Coordination Mutualisée des Véloroutes**



Ressources La Vélo dyssée non mutualisées



- 1 cellule mutualisée pluridisciplinaire et agile
- Allocation de temps 2024 pour La Vélo dyssée = 67%
- Allocation de temps 2024 pour La Scandibérique = 33%

Merci de votre attention

Sabine ANDRIEU

Coordination Mutualisée des Véloroutes

direction@coordinationveloroutes.com

06 68 43 86 21



Conférence nationale du tourisme à vélo



Atelier 3 : Itinéraires et destinations, les schémas de gouvernance évoluent

1. Retours d'expérience : comment optimiser les ressources RH et financières ? (35')
2. Travail en sous-groupe : cet exemple est-il duplicable sur d'autres territoires ? (45')



Conférence nationale du tourisme à vélo 2024

12 & 13 juin à Grenoble

